

Suomunäytteet lohikaloista



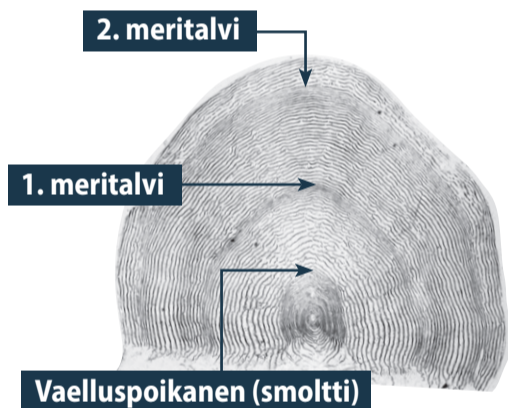
Täältä löydät
lisätietoa
suomunäytteistä

Foto: Audun Rikardsen/UJT. Grafiikkadesign: Eva Setsaas/NINA

Vuodesta 1989 lähtien norjalainen ympäristöntutkimuskeskus, Norsk institutt for naturforskning (NINA), on kerännyt kalojen suomunäytteitä yli sadasta norjalaisesta lohijoesta. Suomessa näkyvien rengaskuviointien perusteella saadaan arvokasta tietoa kaloista. NINA kerää lohien, meritaimenen ja nieriän suomunäytteitä.

Haluaisitko enemmän tietoa lohestasi?

Lähetä suomunäyte kirjekuoressa, johon olet myös kirjoittanut matkapuhelinnumerosi, niin saat tietoja lohestasi tekstiviestitse.



Suurennoh lohien suomusta. Vaelluspoikasvaihe erottaa jokipoikasvaiheen merivaellusvaiheesta.

Kasvun määrittäminen suomusta

- ▶ Onko kyseessä villilohi vai karannut kasvatuslohi?
- ▶ Kuinka vanha kala on (meressä ja joessa vietettyjen vuosien määrä)?
- ▶ Onko kala kutunut aiemmin?
- ▶ Kuinka nopeasti kala on kasvanut?

Suomuja voidaan käyttää myös geneettisiin tutkimuksiin

- ▶ Onko lohi puhdas villilohi, kasvatuslohi vai niiden risteymä?
- ▶ Poikkeavatko eri jokien villilohikannat geneettisesti toisistaan?

Näin otat suomunäytteen

- ▶ Ota suomunäyte selkäevän takaa vähän kylkiviivan yläpuolelta
- ▶ Ota kuolleesta kalasta noin 30 suomua veitsen avulla
- ▶ Laita suomunäyte NINAN suomukirjekuoreen. Muista täyttää yhteystietosi ja kalan tiedot. Osoite, johon voit lähettää kirjekuoren, löydät kuoren takapuolelta.
- ▶ Huom! Älä säilytä näytettä muovipussissa

